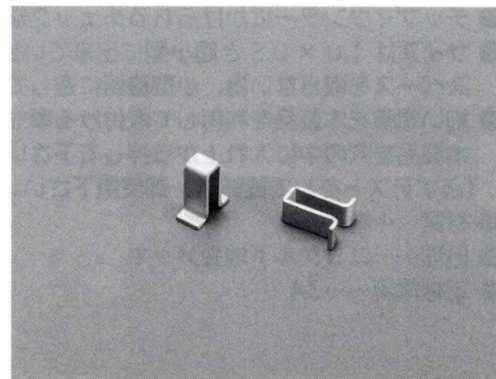


表面実装用チェック端子

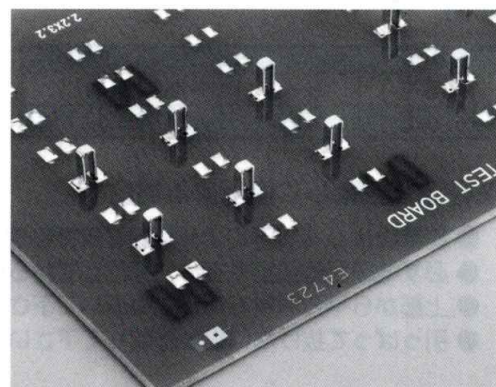
HK-7シリーズ

RoHS対応

- チップマウンターにかけられるチェック端子です。
- パターンの放熱にも利用できます。
- 高さがあるので、回りに背が高い部品があるときに向いています。
- エンボステープに収納されています。
- 通常のクリーム半田でリフローされる場合は、ランド形状 2.5 × 2.5 以上の大きさにした方が強度は増します。
- 材質…黄銅
- 処理
HK-7-G…ニッケル下地金メッキ
HK-7-S…ニッケル下地スズメッキ



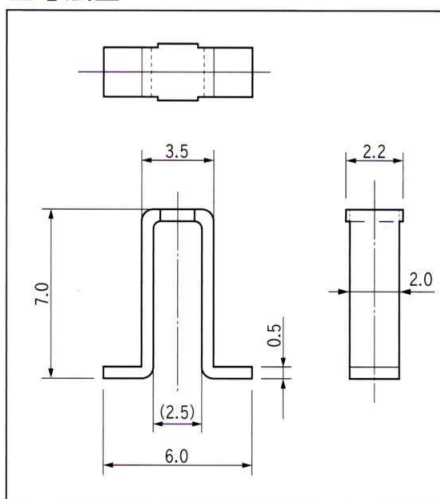
■使用例



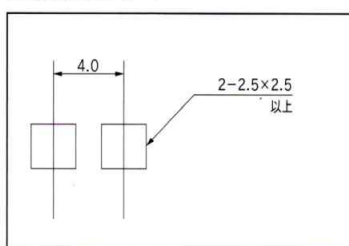
■品番

品番	梱包状態
HK-7-G-T	リール (1リール 500本入)
HK-7-G	バラ (1パック 100本入)
HK-7-S-T	リール (1リール 500本入)
HK-7-S	バラ (1パック 100本入)

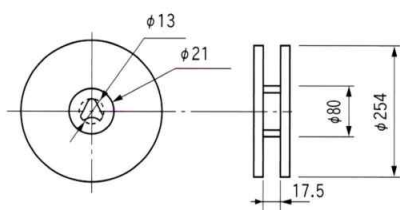
■寸法図



■推奨ランド



リール寸法図



テープ寸法図

