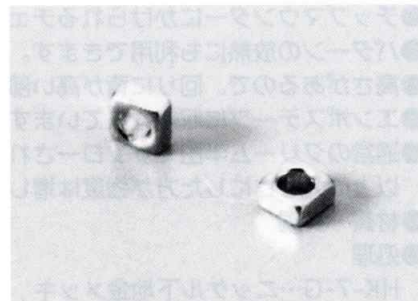


表面実装用チェック端子、電線取付用 (1.0 × 0.5 タイプ)

HK-6 シリーズ

RoHS対応

- チップマウンターにかけられるチェック端子です。
- サイズは 1.0 × 0.5 と超小型に出来ています。  
スペースを取らない為、小型機器に適しています。
- 細い電線を本製品を利用して取付ける事も可能です。  
本製品を穴の中に入れて上から押して下さい。かしめて固定できます。  
(必ずテストをして確認後、御使用下さい。)
- 材質……銅
- 処理……ニッケル下地金メッキ
- 定格電流……3A

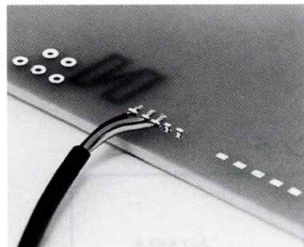
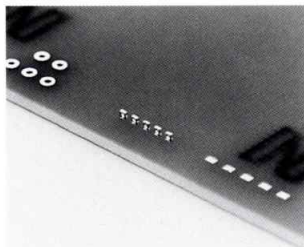


■品番

| 品番       | 梱包状態              |
|----------|-------------------|
| HK-6-G-T | リール (1リール 3000本入) |
| HK-6-G   | バラ (1パック 1000本入)  |

■電線を固定して使用する場合

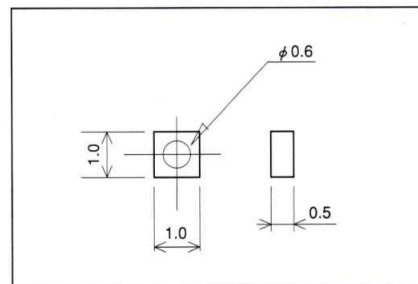
- 電線径φ 0.4 以下のより線タイプで御使用下さい。
- 必ず電線が固定出来るか、確認してから御使用下さい。
- 上部から平らな物で押してつぶして下さい。
- 引っぱって抜けない事を確認して下さい。



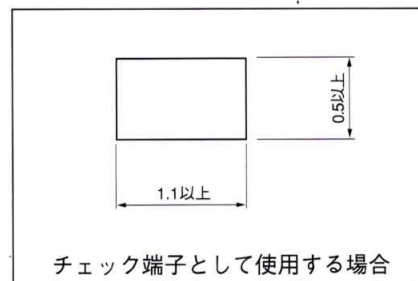
電線を入れて上から押しつける。



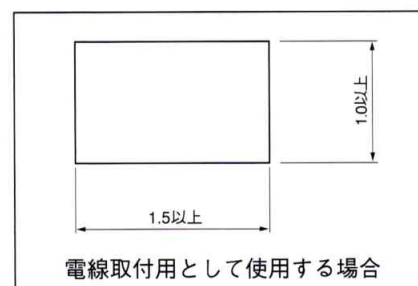
HK-6-G-T (テーピング仕様)



■推奨ランド



- ランド径が大きい程、引っぱり強度は増加します。



- ランド径が大きい程、引っぱり強度は増加します。

