


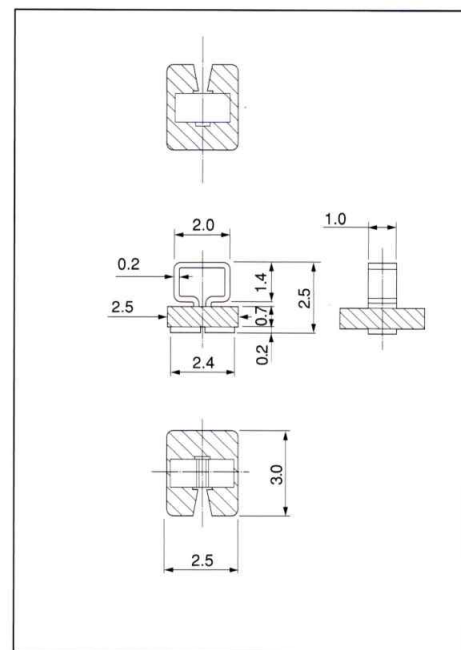
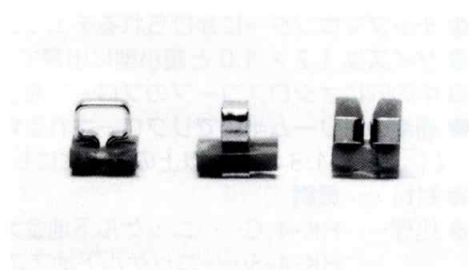
表面実装用カラーチェック端子

D.PAT

HK-5 シリーズ

RoHS対応

- チップマウンターにかけられるカラーチェック端子です。
- 色は、カラーコードと同じ 10 色あります。
- サイズは 2.5 × 3.0。
- 推奨ランドはベタ () 2.5 × 1.25 以上にされた方が強度は増します。
- エンボステープに収納されています。
- 使用温度範囲…… - 40 ~ + 150℃
- 材質
 ピン部……リン青銅 t0.2
 樹脂部 (斜線部) ……フッ素 (UL94V-0) 色 (10 色)
- 処理……HK-5-G……ニッケル下地金メッキ
 HK-5-S……ニッケル下地スズメッキ



■御注文方法

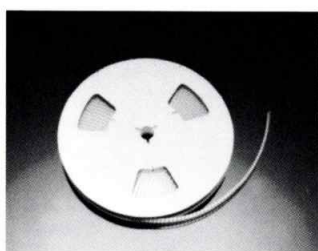
HK-5-G 赤

↑
色指定して下さい。
色 (10 色)
黒、茶、赤、橙、黄、緑、青、紫、灰、白

■品番

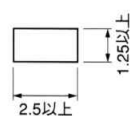
品番	梱包状態
HK-5-G □	リール (1リール 1000 本入)
HK-5-S □	リール (1リール 1000 本入)
HK-5-G-B □	バラ (1パック 1000 本入)
HK-5-S-B □	バラ (1パック 1000 本入)

※□に色を入れて下さい。

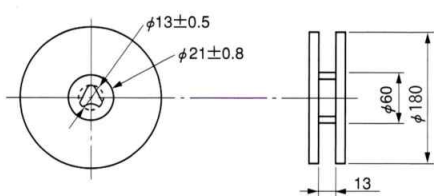


HK-5-G □)
HK-5-S □) テーピング仕様

■推奨ランド



リール寸法図



テープ寸法図

