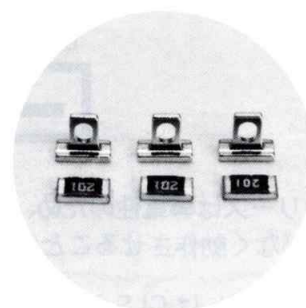
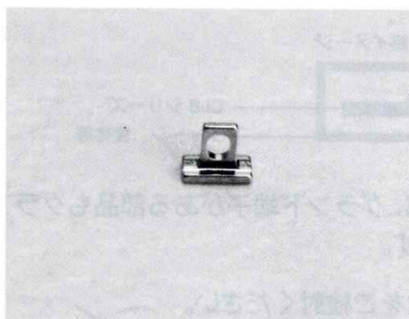


表面実装用チェック端子 (3.2 × 1.6 タイプ)

HK-1 シリーズ

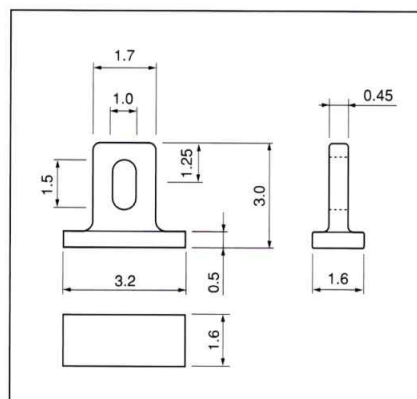
RoHS対応



- 表面実装用プリント基板のチェック端子です。
- サイズも 3.2 × 1.6 角板型チップ固定抵抗器と同一ですので、パターン設計も簡単に出来ます。
- 上部の穴にオシロスコープのプロープが容易に引掛けられます。
- パターンの放熱にも利用出来ます。
- 材質……黄銅
- 処理……HK-1-G……ニッケル下地金メッキ
HK-1-S……ニッケル下地スズメッキ

品番	梱包状態
HK-1-G	バラ (1パック 1000本入)
HK-1-S	バラ (1パック 1000本入)

■寸法図



■推奨ランド

