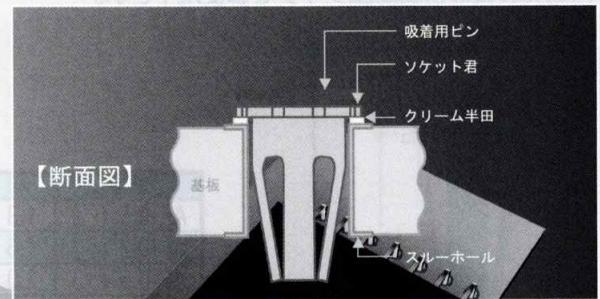


熱に弱いなら、後から載せる。

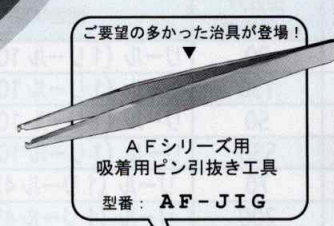
スルーホール穴がソケットになった!

ソケット君 AFシリーズ
[チップマウンタ対応]

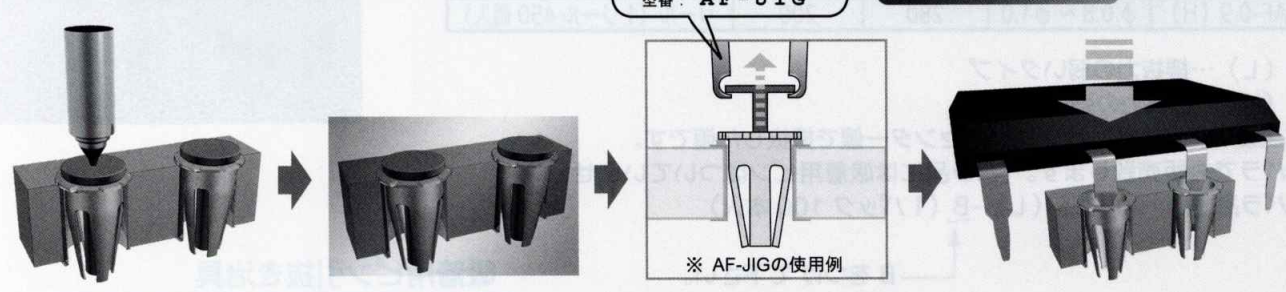
半田付け不要で部品の取付けが可能



チップマウンタ対応



スルーホール穴がソケットになるよ。抜差しも可能だよ。



チップマウンタによる自動搭載

リフローにて半田付け

吸着用ピン取りはずし。(裏側から押して、垂直に取り除いて下さい。)

スルーホール穴がソケットになる